

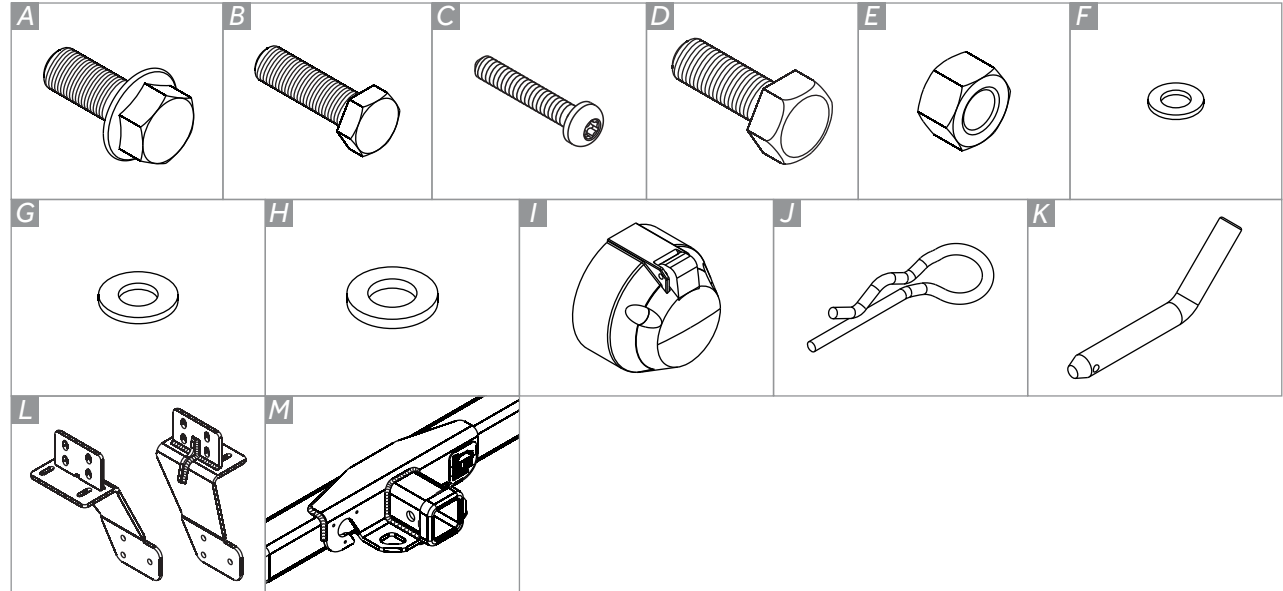


K241

Engate de Reboque K1 | Trailblazer 2017 -
K1 Towing Hitch | Trailblazer 2017 -
Enganche de Remolque K1 | Trailblazer 2017 -

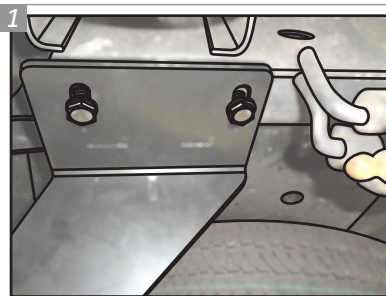
ITEM Item Ítem	QUANT. Qty. Cant.	DESCRIÇÃO Description Descripción
A	06	Pf. Sext. Flang. M12x1,75x30 M12x1,75x30 Hex. Bolt With Washer Torn. Hex. C/ Arandela M12x1,75x30
B	04	Parafuso Sext. M10x1,25x35 M10x1,25x35 Hex. Bolt Torn. Hex. M10x1,25x35
C	03	Pf. Trilobular Cab. Pan Torx M5x30 M5x30 Torx Pan Head Bolt Torn. Torx Cabeza Olla M5x30
D	08	Parafuso Sext. M12x1,5x35 M12x1,5x35 Hex. Bolt Torn. Hex. M12x1,5x35
E	04	Porca Sext. AF. M12x1,75 M12x1,75 Hex. SL. Nut Tuerca Hex. AF. M12x1,75
F	06	Arruela Lisa M5x10 M5x10 Flat Washer Arandela Lisa M5x10
G	04	Arruela Lisa M10x2,00x21 M10x2,00x21 Flat Washer Arandela Lisa M10x2,00x21
H	12	Arruela Lisa M12x2,5x24 M12x2,5x24 Flat Washer Arandela Lisa M12x2,5x24
I	01	Tomada Fêmea 7 Polos 12V (Tipo 12n) Female Socket 7 Pins Enchufe 7 Polos
J	01	Grampo 3,5x70 3,5x70 Clip Presilla 3,5x70
K	01	Pino Trava 5/8" X 149 ER S-10 ZB 5/8" x149 ER S-10 Lock Pin Pasador de Bloqueo 5/8" x149 ER S-10
L	02	Suportes LD/LE RS/LS Supports Soportes LD/LI
M	01	Conjunto Estrutura Hitch Receiver Estructura

PARTES INCLUSAS / Parts Included / Piezas Incluidas



FERRAMENTAS / Tools / Herramientas

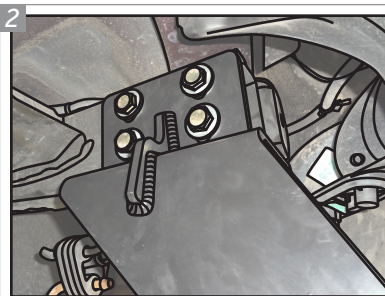




Remova o gancho, no lado esquerdo do veículo. Posicione o Suporte "L" e fixe-o, sem dar aperto final, com Parafusos "B" e Arruelas "G", nas furações verticais. Repita para o outro lado.

Remove the hook, on the left side of the vehicle. Position the "L" Support and fix-it, without giving the final grip, with "B" Bolts and "G" Washers, on the vertical holes. Repeat it for the other side.

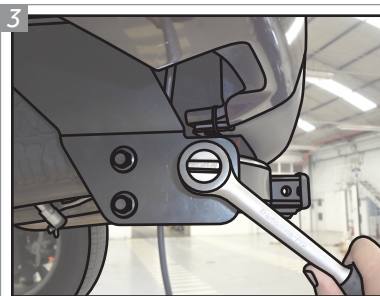
Quite el gancho, en el lado izquierdo del vehículo. Coloque el Soporte "L" y fije, sin dar el apriete final, con Tornillos "B" y Arandelas "G", en los agujeros verticales. Repetir para el otro lado.



Para as fixações horizontais, utilize Parafusos "D" e Arruelas "H", sem dar aperto final. Repita para o outro lado.

For the horizontal fixations, use "D" Bolts with "H" Washers, without giving final grip. Repeat it for the other side.

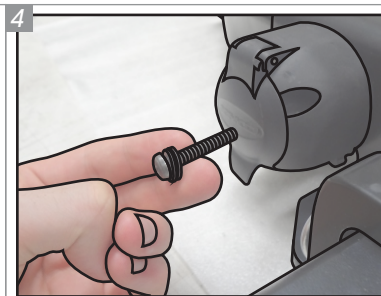
Para las fijaciones horizontales, utilice Tornillos "D" y Arandelas "H", sin dar el apriete final. Repetir para el otro lado.



Coloque o Conjunto Estrutura "M" entre os suportes e fixe-o com Parafusos "A", Arruelas "H" e Porcas "E". Dê aperto final em todas fixações.

Place the "M" Hitch Receiver between the supports and fix-it with "A" Bolts, "H" Washers and "E" Nuts. Give grip to all fixations.

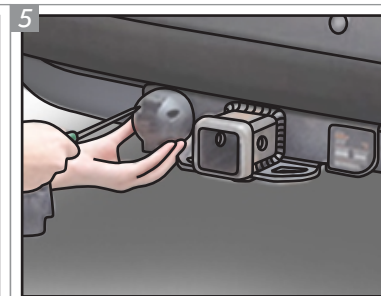
Coloque la Estructura "M" entre los soportes y fije con Tornillos "A", Arandelas "H" y Tuercas "E". Dar el apriete final en todas las fijaciones.



Coloque duas Arruelas "F" em cada Parafuso "C".

Place two "F" Washers on each "C" Bolt.

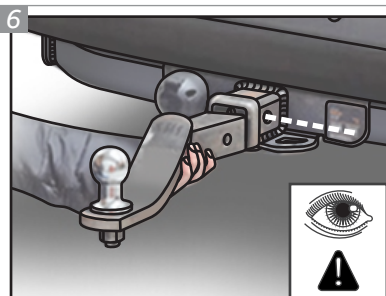
Ponga dos Arandelas "F" en cada Tornillo "C".



Posicione a Tomada "I" no conjunto estrutura nas furações indicadas e insira os Parafusos "C", com Arruelas "F".

Put the "I" Socket on the hitch receiver in the holes indicated and insert the "C" Bolts, with "F" Washers.

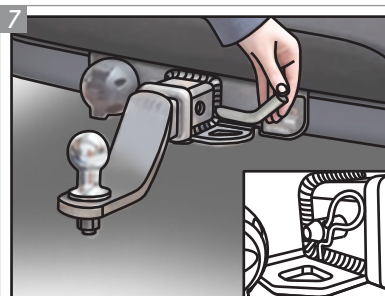
Ponga el Enchufe "I" en la estructura en los agujeros indicados y inserte los Tornillos "C", con Arandelas "F".



Deslize a ponteira K1 para dentro, de forma que os seus furos e os do engate fiquem alinhados.

Slide the K1 removable drawbar inside, in a way that its holes and the hitch ones are aligned.

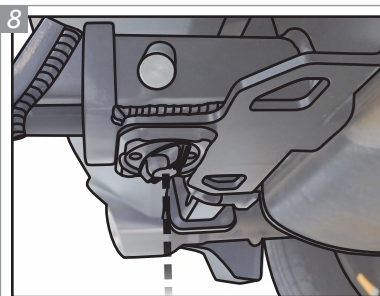
Deslice la puntera removable K1 de manera que sus agujeros y los de lo enganche estén alineados.



Insira o Pino Trava "K" e empurre até que o furo para colocação do Grampo "J" fique visível no lado oposto.

Insert the "K" Lock Pin and push until the hole for placing the "J" Clip is visible on the opposite side.

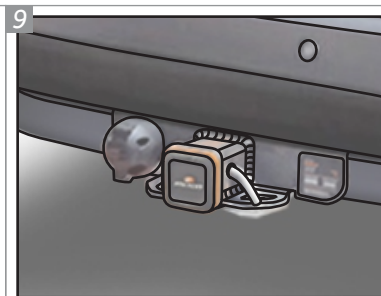
Inserte el Pasador de Bloqueo "K" y empuje hasta que el agujero para colocar la Presilla "J" sea visible en el lado opuesto.



Após posicionar a ponteira K1, localize o o manipulo anti-ruído, na parte inferior do engate. Aperte o mesmo para evitar que a trepidação do veículo, em terrenos irregulares, gere ruídos indesejados.

After positioning the K1 removable drawbar, locate the anti-noise handle, on the bottom of the hitch. Tighten it to avoid unwanted noises, generated by the vehicle's shake on uneven terrain.

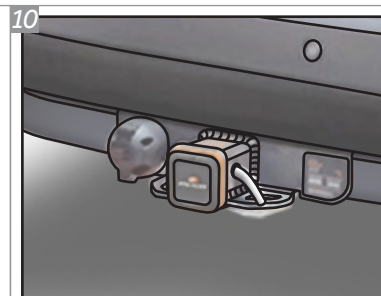
Después de posicionar la puntera removable K1, localice el manipulo anti-ruído, en la parte inferior del enganche. Apriete para evitar que la vibración de vehículo, en un terreno irregular, genere ruido no deseado.



Observe que, quando o engate não for utilizado, a ponteira K1 deve ser substituída pela tampa de proteção.

Note that when the hitch is not used, the K1 removable drawbar must be replaced by the protective cover.

Tenga en cuenta que cuando no se utiliza el enganche, la puntera removable K1 debe ser reemplazada por la tapa de protección.



Após colocada, a tampa de proteção deverá ser fixada com o Pino Trava "K" e com o Grampo "J" afim de evitar a perda da mesma.

Once placed, the protective cover must be secured with the "K" Lock Pin and the "J" Clip in order to avoid losing it.

Una vez colocado, la tapa de protección debe ser asegurada con el Pasador de Bloqueo "K" y la Presilla "J" para evitar perderla.

Para fazer a instalação elétrica da tomada do engate, visite sua oficina de confiança.

To make the electrical installation of the hitch socket, visit your trusted workshop.

Para hacer la instalación eléctrica del enchufe de enganche, visite a su taller de confianza.

GARANTIA / Warranty / Garantía

Keko Acessórios S.A. concede ao comprador original dos produtos Keko garantia de três anos a partir da data da compra original por defeito de fabricação em matéria-prima, mão-de-obra ou acabamento, em serviço ou uso normal, sendo devidamente comprovados. Excluem a garantia danos ocasionados por colisões, uso indevido do produto como sobrecarga, limpeza incorreta, instalação inadequada, alteração da concepção original do produto ou nº de série (disponível no produto e na embalagem) de fabricação removido.

Conservação, limpeza e durabilidade: para limpeza utilizar somente água, sabão neutro, esponja ou flanela. Para conservação de produtos com acabamento cromo utilizar periodicamente cera automotiva. Nunca utilizar produtos químicos ou abrasivos, dado que seus componentes riscam o acabamento e expõe à corrosão os produtos com acabamento em cromo e danificam os produtos em plástico.

Solicitação da garantia: solicitar à loja em que foi efetuada a compra a avaliação do problema. Em caso de reclamação procedente, a peça será substituída sem ônus ao proprietário. O conserto ou substituição das partes do equipamento não ocasionará prolongamento do prazo de garantia estabelecido para o mesmo.

Termo de responsabilidade dos produtos Keko: a Keko não assume qualquer responsabilidade em virtude de ocorrências de qualquer natureza, decorrentes da má utilização/instalação dos seus produtos. Após a utilização do produto/embalagem recomendamos a correta destinação para cada tipo de material conforme lei vigente.

Os produtos Keko são comercializados como acessórios meramente decorativos e não devem ser considerados como medida de proteção para o veículo ou passageiros em casos de colisão ou capotagem.

Keko Acessórios S.A. warrants to the original purchaser of Keko's products, for the period of three years, from the date of the purchase, that the product is free from defects in raw material, workmanship or finishing and it is Keko's obligation, under this warranty, to repair or replace, at Keko's election, any part or parts of the product which prove to be defective. This warranty shall not apply to any product which has suffered damage from collision, mishandling, misuse, incorrect cleaning, and incorrect installation or to any product that has been altered from its original conception or had its serial number (available in the product and packaging) removed.

Maintenance, cleaning and durability: for cleaning use only water, neutral soap and sponge or flannel. Periodically use automotive wax to conserve the chrome-plated parts. Never use chemicals or abrasive products not to scratch and expose the product to corrosion.

Warranty Claim: request the shop where the accessory was purchased to evaluate the defect. If proved to be Keko's liability, the part will be repaired or replaced without charge. The repair or replacement of the parts will not result in extension of the warranty term provided.

Keko's Liability Term: Keko does not assume any responsibility for the mishandling or wrong installation of its products. After using the product/packaging we recommend the appropriate destination for each type of material according applicable law.

Keko's products are merely decorative and do not guarantee the safety of the occupant or vehicle in case of a rollover or other vehicle accident.

Keko Accesorios S.A. le concede al comprador original de los productos Keko garantía de tres años a partir de la fecha de compra original por defecto de fabricación en la materia prima, mano de obra o terminación, en servicio o durante el uso normal, siempre que debidamente comprobados. Se excluyen de la garantía los daños ocasionados por colisión, uso indebido del producto como exceso de carga, limpieza incorrecta, instalación inadecuada, alteración de la concepción original del producto o cuando se haya retirado el número de serie (disponible en el producto y en el empaque) de fabricación.

Conservación, limpieza y durabilidad: para limpieza, utilizar solamente agua, jabón neutro, esponja o franela. Para la conservación de productos con terminación cromo, utilizar periódicamente cera para automóviles. Nunca utilizar productos químicos o abrasivos, dado que sus componentes arañan la terminación y exponen los productos con terminación de cromo a la corrosión, perjudicando los productos de plástico.

Solicitud de la garantía: solicitar la evaluación del problema en el establecimiento donde se efectuó la compra. En caso de reclamación procedente, se cambiará la pieza sin cargo para el propietario. La reparación o cambio de las partes del equipo no representa prolongación de su plazo de garantía original.

Término de responsabilidad de los productos Keko: Keko no asume ninguna responsabilidad en virtud de cualquier tipo de avería que resulte de mala utilización/instalación de sus productos. Después de la utilización del producto/empaque recomendamos el destino apropiado para cada tipo de material, según la legislación aplicable.

Los productos Keko se comercializan como accesorios meramente decorativos y no se deben considerar como medida de protección del vehículo o de sus pasajeros en caso de colisión o volcamiento.

SAK: SERVIÇO DE ATENDIMENTO KEKO

54 3279.5811 sak@keko.com.br